

Innovative rustfrie løsninger

Kvalitets

Designer

Hærværk-
sikret

Toiletter



NØGLEFÆRDIGE TOILETBYGNINGER



Indholdsfortegnelse

Intro.

s.3 Toiletbygningen

Faciliteter.

s.4 Meterialer.
s.5 Lamperne
s.6 Sæbe og papirdispenser
s.7 Trykpanel for cisterne.
s.7 Håndvasken.
s.8 Dørstolpe og pissoir.
s.9 Ventolatoren.





Innovative rustfrie løsninger

Toiletbygningen

BOAtech's serie af hærværksikkert inventar er et godt valg til dig der udelukkende vil investere i toiletinventaret én gang.

Inventaret er fremstillet i 2mm tykt rustfrit stål som gør det er meget vanskeligt at beskadige ved vold uden brug af værktøj.

Bliver inventaret mod forventning beskadiget, leverer BOAtech de beskadigede dele uden beregning
Excl. Fragt og montering.





Materialer

Overbygningerne er bygget af gedigne, slidstærke og vedligeholdelsesvenlige materialer, Lærketræ, rustfri stål og tag af mat sort glasfiber.

Materialevalget og en stilren arkitektur gør at overbygningerne falder godt ind i naturen.

Farvekoder af matrialerne findes på www.iversson.dk





Innovative rustfrie løsninger

Loftslampen

Loftslampe.

Konsul og vanger fremstillet i 2mm rustfrit stål.

Rader sensor.

6mm slagfast plexi glas.

2 stk. 18 v lys amartur.

Toilet lampe.

Konsul fremstillet i 2mm rustfrit stål.

20 w lav energi pære.

Skumrings sensor.

10mm slagfast plexi glas.





Innovative rustfrie løsninger

Sæbe og papirdispenser

Toiletpapir og hygiejne dispenser.
Konsul fremstillet i 2mm rustfrit stål.
Aftagelig Luge for toiletpapir med papir afklip.
Aftagelig Luge med låg for hygiejne pose.
2 stk. ruko låse.

Sæbedispenser.
Materialer:
Konsul fremstillet i 2mm rustfrit stål.
Aftagelig luge med sæbeholder.
Håndpumpe for skumsæbe.
1 stk. ruko låse.





Innovative rustfrie løsninger

Trykpanel for cisterne & Håndvasken.

Trykpanel for cisterne.

Cisternen sikres ved en kraftig trykknop panel, der kan modstå slag og spark. Konsul og inderramme er fremstillet i 2mm rustfrit stål. Fjeder trykknappen fremstillet i PHED.

Håndvask.

Understellet beskytter vandtilslutning og er samtidig med til at styrke håndvaskens ekstrem vægtbelastning.

Afløbsbeskytter er for at beskytte afløbsrøret mod slag og spark.

Juvel vask, understel og afløbsbeskytter er fremstillet i 1,5 mm rustfrit stål.





Dørstolpe & pissoir

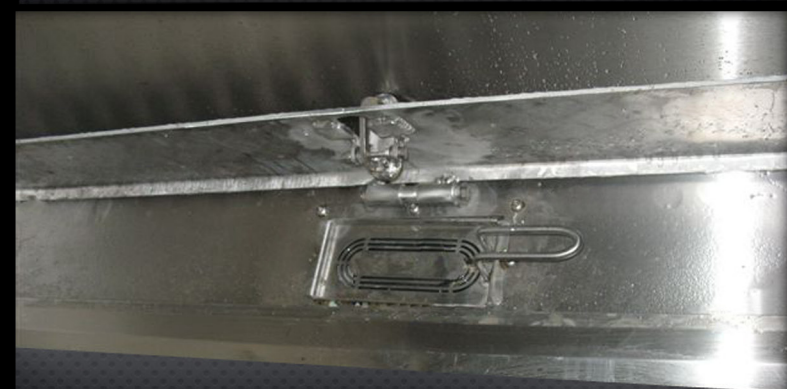
Dørstolpe.

Dørstolper monteres 90 grader på døren for at forhindre at døre åbnes mere end de 90 grader og beskadiger dørpumpe og hængsler. Dørstolpen er fremstillet i kraftig rustfrit stål. Den øverste del kan demonteres ganske let ved boltsamlinger i bunden.



Pissoir.

Pissoiren er fremstillet i 2mm rustfrit stål og er meget modstandsdygtig overfor slag og spark. Det er ned fældet i gulvet så det samtidig fungerer som gulvafløb. Der er i pissoir integreret en grovrist til at sortere cigaret skodder og hvad der ellers ikke er tilegnet kloakken.





Innovative rustfrie løsninger

Ventilatoren.

Til indbygning i loftkonstruktion

Ventilatoren indfældes i loftet så det kun er risten der er synlig

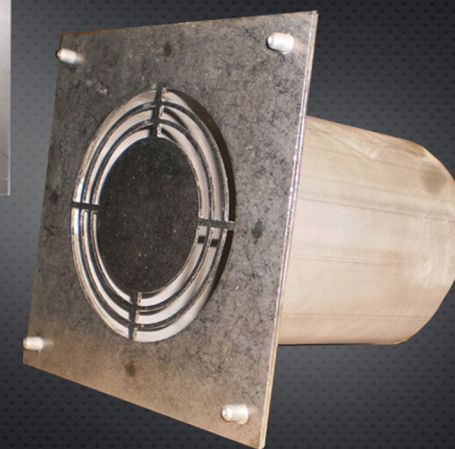
Hvilket gør hærværk meget besværlig

Materialer:

Thermex kanal ventilator

Ventilatorhus fremstillet i 2mm rustfrit stål

Rist fremstillet i 1,5 mm rustfrit stål.





KONTAKT ZENZO GRUOP PÅ: 70271900